



Groente-, fruit- en tuinafval en etensresten (gft+e), plastic verpakkingen, metalen verpakkingen en drankpakken (pmd) en papier kunt u scheiden in speciale containers.

Vegetable, fruit and garden waste and food waste (organic waste), plastic packaging, metal packaging and drink cartons (pmd) and paper can be separated in special containers.

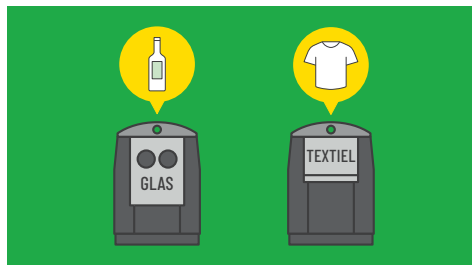
Odpady warzywne, owocowe i ogrodowe oraz odpady spożywcze (odpady organiczne), opakowania z plastiku, opakowania metalowe i kartony po napojach (pmd), a także papier można segregować w specjalnych pojemnikach.

Puteți separa în containere speciale deșeurile de legume și fructe, deșeurile de grădină și deșeurile alimentare (deșeuri organice), ambalajele din plastic, ambalajele metalice și cutiile pentru băuturi (pmd), precum și hârtia.

يمكن فصل نفايات الخضروات والفواكه والحدائق ومخلفات الطعام (gft) والتعبئة البلاستيكية والمعدنية وعلب المشروبات (pmd) والورق في حاويات خاصة

Sebze, meyve ve bahçe atıkları ile gıda atıkları (organik atık), plastik ambalajlar, metal ambalaj ve içecek kartonları (pmd) ve kağıtlar özel kaplarda ayrıştırılabilmektedir.

Овочеві, фруктові та садові відходи та залишки продуктів харчування (gft/органічні відходи), пластикова, металева упаковка та картонні коробки від напоїв (pmd) і папір мають бути розподілені по спеціальним бакам.



Verpakkingsglas en textiel kunt u kwijt in speciale containers. U vindt ze bij winkelcentra.

Packaging glass and textiles can be disposed in special containers. You can find them at shopping centres.

Szkló i tekstylia można wyrzucać do specjalnych pojemników, które znajdują się w centrach handlowych.

Ambalajele din sticlă și textilele pot fi depuse în containere speciale. Acestea se găsesc la centrele comerciale.

يمكن التخلص من عبوات الزجاج والمنسوجات في حاويات خاصة تجدها في مراكز التسوق.

Ambalaj camı ve tekstil ürünleri özel kaplarda imha edilebilir. Alışveriş merkezlerinde bulabilirsiniz.

Скляну тару і текстиль можна викидати в спеціальні контейнери, які розташовані, наприклад, в торгових центрах.



Restafval doet u in de restafvalcontainer. Die staat bij u in de wijk.

Place residual waste in the residual waste container. It is located in your neighbourhood.

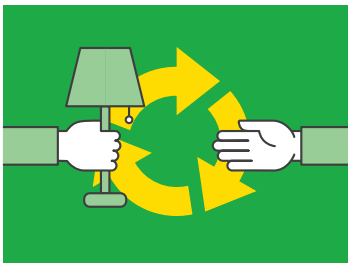
Odpady zmieszane należy umieszczać w pojemniku na odpady zmieszane, który znajduje się w okolicy.

Depuneți deșeurile reziduale în containerul destinat acestora. Acesta se găsește în cartierul dvs.

ضع النفايات المتبقية في حاوية النفايات المتبقية. تجدها في منطقتك.

Kalan atıkları artık atık kabına koyun. Mahallenizde yer almaktadır.

Інше сміття необхідно викидати в баки для залишків сміття (Restafval). Такі баки розташовані в різних місцях вашого району.



Breng goederen die nog goed zijn naar een kringloopwinkel.

Take goods that are still good to a thrift store.

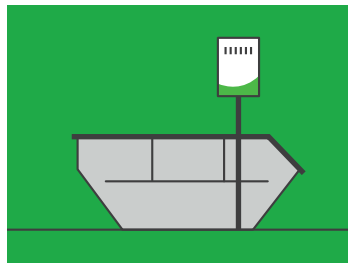
Zabierz towary, które są jeszcze dobre, do sklepu z używanymi rzeczami.

Duceți produsele care sunt încă bune la un magazin second-hand.

خذ البضائع التي لا تزال جيدة إلى متجر التوفير.

Hâlâ iyi olan malları bir ikinci el mağazasına götürün.

Речі в придатному для використання стані, можна віднести до магазинів «Секондхенд» (Крінглоп).



Breng grofvuil, huisraad, bouwafval en klein chemisch afval (kca) naar de milieustraat. Check de openingstijden op: waardlanden.nl/milieustraten.

Bring bulky waste, household goods, construction waste and small chemical waste (kca) to the recycling center. Check the opening hours on the website: waardlanden.nl/milieustraten.

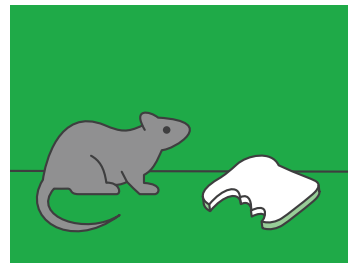
Odpady wielkogabarytowe, artykuły gospodarstwa domowego, odpady budowlane i drobne odpady chemiczne (kca) przynieś do punktu recyklingu. Sprawdź godziny otwarcia na stronie: waardlanden.nl/milieustraten.

Duceți deșeurile voluminoase, articolele de uz casnic, deșeurile din construcții și deșeurile chimice mici (kca) la centrul de reciclare. Verificați programul de funcționare pe: waardlanden.nl/milieustraten.

قم بإحضار النفايات الضخمة والسلع المنزلية ومخالفات البناء والنفايات الكيميائية الصغيرة (kca) إلى مركز إعادة التدوير. تحقق من ساعات العمل على الموقع الإلكتروني: waardlanden.nl/milieustraten

Hacimli atıkları, ev eşyalarını, inşaat atıklarını ve küçük kimyasal atıkları (kca) geri dönüşüm merkezine getirin. Çalışma saatlerini şu web sitesinden kontrol ediniz: waardlanden.nl/milieustraten.

Великогабаритні речі, побутові товари, будівельне сміття та дрібні хімічні відходи (кса) необхідно вивезти в місця переробки. Перевірте часи роботи таких пунктів на сайті: waardlanden.nl/milieustraten.



Gooi geen eten over het balkon. Voedsel op de grond vervuult de omgeving en trekt ongedierte aan.

Do not throw food over the balcony. Food on the ground pollutes the environment and attracts vermin.

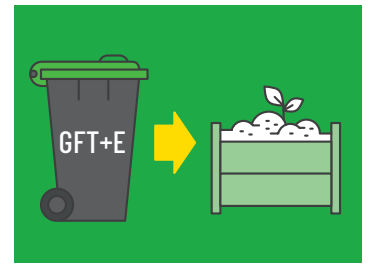
Nie wyrzucaj jedzenia przez balkon. Żywność wyrzucona na ziemię zanieczyszcza środowisko i przyciąga robactwo.

Nu aruncați de pe balcon resturile alimentare. Mâncarea ajunsă pe jos poluează mediul și atrage dăunătorii.

لا ترمي الطعام من الشرفة فالطعام على الأرض يلوث البيئة ويجذب الحشرات.

Yiyecekleri balkondan aşağı atmayın. Yiyecek yerde çevreyi kirletir ve haşereleri çeker.

Не кидайте залишки їжі з балкону. Харчові залишки на землі забруднюють навколишнє середовище та приваблюють паразитів.



Gooi etensresten in de bak voor gft+e. Dan wordt er compost van gemaakt. Die compost wordt weer gebruikt om mooie nieuwe groenten te laten groeien.

Throw food scraps in the container for organic and garden waste. This compost is used to grow beautiful new vegetables.

Resztki jedzenia wyrzucaj do pojemnika na odpady organiczne, z których następnie robi się kompost. Ten kompost służy do uprawy pięknych nowych warzyw.

Depuneți resturile de mâncare în pubela pentru deșeuri organice. Acestea vor fi transformate în compost. Compostul se folosește pentru a cultiva legume de calitate.

قم برمي الطعام في صندوق gft للمهملات العضوية. ثم يتم تحويله إلى سماد وسيستخدم هذا السماد في زراعة خضروات جميلة جديدة.

Yiyecek artıklarını organik atık kutusuna atın. Daha sonra kompost haline getirilir. Bu kompost güzel yeni sebzeler yetiştirmek için kullanılıyor.

Викидайте харчові залишки в баки для органічних відходів (gft+e). Тоді вони підуть на компост. Цей компост буде використаний для вирощування чудових свіжих овочів.

Samen voor een afvalvrije en schone buurt

www.waardlanden.nl